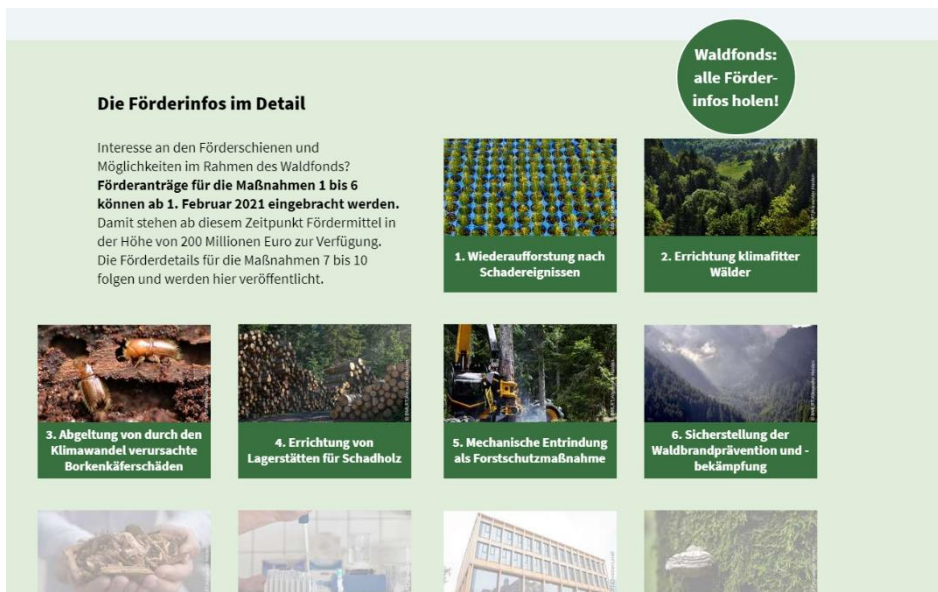
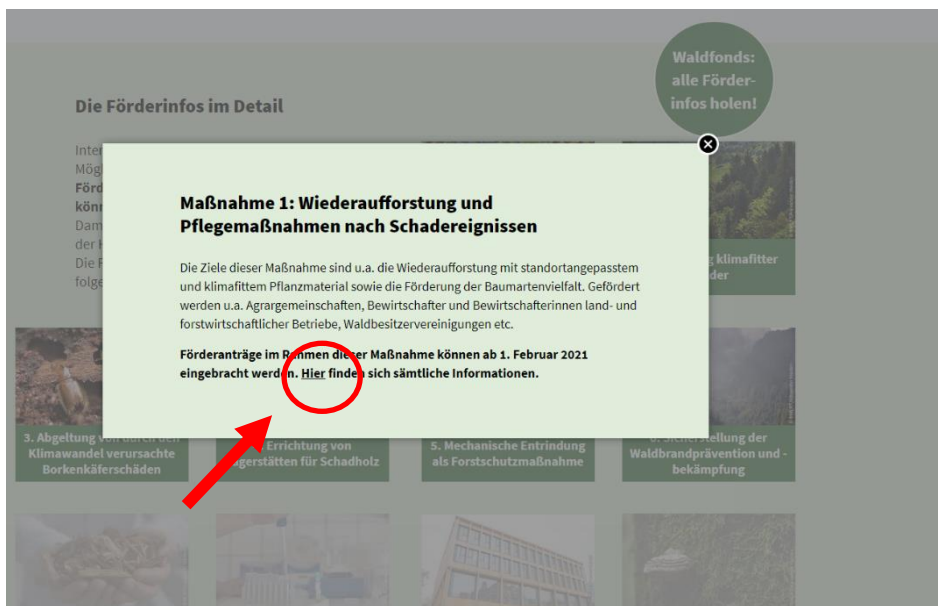


1. Öffnen Sie [www.waldfonds.at](http://www.waldfonds.at) und gehen Sie nach unten zu „Die Förderinfos im Detail“



2. Wählen Sie eine Maßnahme und klicken in weiterer Folge auf „Hier“ finden sich sämtliche Informationen



### 3. Wählen Sie durch Anklicken das Bundesland.

► Klimafitter Wald  
► Österreichs Wald  
► Wildbach- und Lawinerverbauung  
► EU & Internationales  
► Bildung / Schulen, Beratung, Forschung  
► Wald und Gesellschaft  
► Der Österreichische Walddialog

#### Maßnahme 1: Wiederaufforstung und Pflegemaßnahmen nach Schadereignissen

Die Ziele der Maßnahme sind: Wiederaufforstung, Förderung der Vielfalt sowohl bei der Baumartenwahl als auch hinsichtlich Genetik, Strukturen und Lebensräumen, nachhaltige Sicherstellung der Waldfunktionen nach Schadereignissen sowie Herstellung einer hohen strukturellen Resilienz der neubegründeten Bestände. Dazu stehen Mittel des Waldfonds in Höhe von 80 Millionen Euro zur Verfügung.



© BMLRT/Alexander Hasden

#### Was wird gefördert?

Eine anteilige Förderung im Rahmen der Maßnahme 1 wird unter anderem gewährt für:

- Maßnahmen zur Wiederaufforstung
- Maßnahmen gegen Wildschäden

#### Wer wird gefördert?

Bewirtschafterinnen und Bewirtschafter land- und forstwirtschaftlicher Betriebe, Waldbesitzer-vereinigungen, Agrargemeinschaften, Gebietskörperschaften, Gemeindeverbände und Körperschaften öffentlichen Rechts sowie Zusammenschlüsse dieser genannten Förderungswerber

#### Wo kann die Förderung beantragt werden?

Die Antragstellung erfolgt online und ist ab 1. Februar 2021 möglich. Mit einem Klick auf das entsprechende Bundesland gelangen Sie zur Website, wo Sie Ihren Antrag auf Förderung aus dem Waldfonds stellen können:

- Burgenland
- Kärnten
- **Niederösterreich**
- Oberösterreich
- Steiermark
- Tirol
- Vorarlberg
- Wien

**ACHTUNG:** Falls Sie einen Antrag stellen möchten und noch nicht über eine Betriebs- oder Klientennummer verfügen: Land- und forstwirtschaftliche Betriebe, die noch keine land- und forstwirtschaftliche Betriebsnummer (LFBIS) haben, erhalten diese im Wege der zuständigen Bezirksbauernkammer von der Statistik Austria. Nach Erhalt der LFBIS-Nummer können Sie sich bei der Agrarmarkt Austria (eAMA) registrieren lassen.

Sonstige Förderungswerber können die Klientennummer mittels Formular „Stammdatenerhebungsblatt für die Erstzuweisung einer Klientennummer“ beantragen. Dieses finden Sie im Downloadbereich. Das ausgefüllte Formulare senden Sie bitte an [std@ama.gv.at](mailto:std@ama.gv.at). Darüber hinaus wird Ihnen das Formular im Rahmen der Online-Antragstellung zur Verfügung gestellt. Anschließend kann die Registrierung bei eAMA erfolgen.

Welche Förderungsvoraussetzungen müssen erfüllt sein?

### 4. Wählen Sie „Forstliche Förderung“ aus.

Sie sind hier: Startseite > Service > Förderungen > Land- und Forstwirtschaft

## Förderungen zum Thema Land- und Forstwirtschaft

► Alle öffnen ▼ Alle schließen

- Almen
- Flurpflege
- **Forstliche Förderung**
- Jagd und Fischerei
- Katastrophenfonds
- Landesförderungen für die Landwirtschaft
- Ländliche Entwicklung

Das könnte Sie auch interessieren

PUBLIKATION  
Katastrophenfonds - Infos über Beihilfen zur Behebung von

PUBLIKATION  
Bäuerliche Fischproduktion

5. Wählen Sie wiederum dieselbe Maßnahme wie zu Beginn (in unserem Beispiel „Maßnahme 1“ bzw. „M1“)

The screenshot shows a website navigation menu on the left with categories like 'FORMULARE', 'INFO- UND BERATUNGSSTELLEN', 'MEDIENSERVICE', 'SERVICEANGEBOTE', 'OPEN DATA', 'VERANSTALTUNGEN', and 'APP "MEIN ÖÖ"'. The main content area on the right is titled 'Almen' and 'Flurneuordnung'. Under 'Forstliche Förderung', several measures are listed. A red arrow points to the measure 'Waldfonds - M 1. Wiederaufforstung und Pflegemaßnahmen nach Schadereignissen', which is also circled in red. Other measures include 'Waldfonds - M 5. Mechanische Entrindung und andere vorbeugende Forstschutzmaßnahmen' and 'Waldfonds - M 2 - Maßnahmen zur Regulierung der Baumartenzusammensetzung zur Entwicklung klimafitter Wälder'.

6. Gehen Sie zur „Abwicklung/Antragstellung“. Dort klicken Sie auf die Online-Antragstellung, um mit der Online-Beantragung zu starten.

The screenshot shows the 'Abwicklung / Antragstellung' page. At the top, there are bullet points regarding the removal of measures. Below this, the page title 'Abwicklung / Antragstellung' is followed by a warning section 'ACHTUNG:'. The text explains that a business or client number is required for applications and provides contact information for the Statistics Austria. A red arrow points to the 'Online-Antragstellung' link, which is circled in red. Below this, there are links for 'Weiterführende Informationen', including 'Sonderrichtlinie Waldfondsgesetz' and 'Standardkostentabelle Forstwirtschaft'. A second red arrow points to the 'Online-Antragstellung' link again.